



NAUČNI INSTITUT ZA REPRODUKCIJU I VEŠTAČKO OSEMENJAVANJE DOMAĆIH ŽIVOTINJA "TEMERIN"

21235 Temerin, Industrijska zona bb.

☎ 021 845 – 622

☎/📠 845 – 623

📠 845 – 624

✉ nirvot@eunet.rs

🌐 www.nirvot.org.rs

🌐 www.nirvot.org.rs/wap

Southland BON TEMPS

Alta Genetic

011HO06904

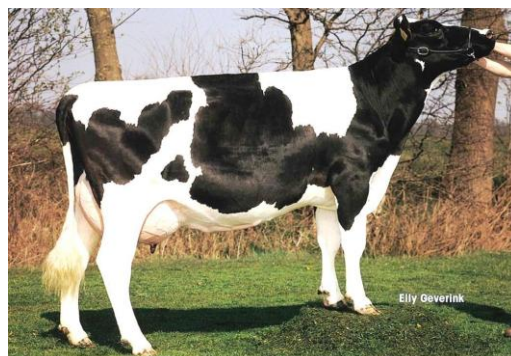
NLD 263627264

V – 003

Genotip: HF

Rođen: 14. jan. 2000.

Index mlečnosti (RZM) 103 77%
Ukupan index oplemenjivačke vrednosti (RZG) 100 84%



RICECREST LANTZ-ET

528 Newhouse Ronald

Southland Belle 4

Double Dutch
Southland Bell

Test 08. 2011.

Proizvodnja

Kćerki	94		
Rel. %	77		
Kg mleka	+416	I laktacija (kg)	7.324
M. masti (%)	-0,15	M. masti (%)	4,26
M. masti (kg)	+4	M. masti (kg)	309
Protein (%)	+0,04	Protein (%)	3,49
Protein (kg)	+18	Protein (kg)	309

Visina	86	visoka
Mlečni karakter	95	izražen
Dubina tijela	93	duboko
Snaga tijela	102	slaba
Ugao karlice	87	visok
Širina karlice	98	široka
Bočni položaj zad. nogu	119	strm
Petni ugao	92	strm
Skočni zglobovi		suvi
Stražnji pol. zad. nogu	99	prav
Visina zadnjeg vimena	105	visoka
Centralni ligament	108	jak
Položaj prednjih sisa	96	zatvoren
Položaj zadnjih sisa	105	zatvoren
Prednja veza vimena	107	jaka
Dubina vimena	99	plitko
Dužina sisa	97	kratka



76 100 124