

NAUČNI INSTITUT ZA REPRODUKCIJU I VEŠTAČKO OSEMENJAVANJE DOMAĆIH ŽIVOTINJA "TEMERIN"

21235 Temerin, Industrijska zona b.b.

☎ 021 845 - 622

☎/☎ 845 - 623

☎ 845 - 624

✉ nirvot@eunet.rs

🌐 www.nirvot.org.rs

📱 www.nirvot.org.rs/wap

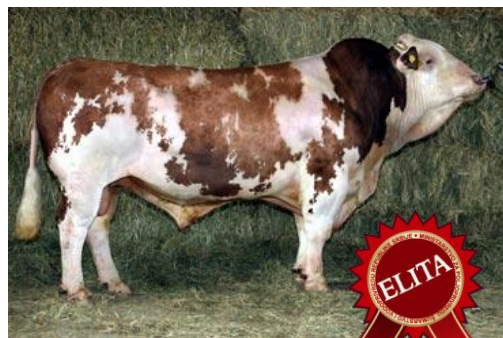
GS RONDI



Fleckvieh - Simentalska rasa

Rođen: 13. mart 2001. AT 247.011.245 V - 029

ROLO DE 09.19385973 -103 +0,10 +0,02	Ralbo DE 09.11825633
Gifti AT 352.412.533 5/4 8.627-3,91-3,55-644	Rebe DE 09.19149334
	MALF AT 040.568.233
	Ginki AT 549.501.132 13/12 6.657-3,85-3,12-464



Test 13.12.2011.

Index mlečnosti (MW) - 106 (99%)

	+593	-0,30	+2	-0,15	+10
	<u>100 d.</u>	<u>1. lakt.</u>	<u>2. lak.</u>	<u>3 lak.</u>	
Kćeri	631	542	136	28	
Mleka (kg)	2.271	6.104	6.724	8.455	
Ml. masti (%)	3,84	3,95	4,01	4,04	
Protein (%)	3,04	3,23	3,41	3,36	
Mast + protein (kg)	156	439	499	625	

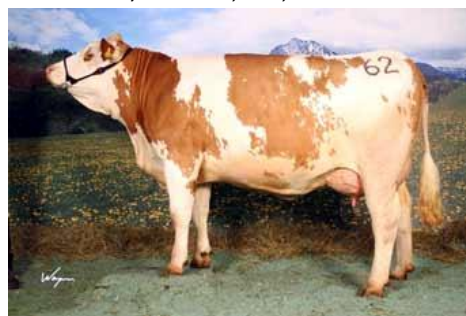
Ukupan index (GZW) 112 (97%)

Index mlečnosti	106 (99%)
Index tovnosti	105 (99%)
Index som. ćelija	102 (98%)
Index muznosti	96 (99%)
Lakoća telenja	117 (98%)

Okvir	91	
Mišićavost	106	
Fundament	88	
Vime	104	
Visina	85	visoka
Dužina tela	93	dugo
Širina karlice	101	široka
Dubina trupa	102	dubok
Ugao karlice	81	spušten
Ugao skočnog zgloba	97	sabljust
Izraženost skoč. zgloba	85	suv
Položaj kičice	92	tvrda
Visina papaka	90	visoki
Dužina pred. vimena	103	dugo
Dužina zad. vimena	107	dugo
Veza zad. vimena	108	čvrsta
Centralni ligament	98	izražen
Dubina vimena	97	duboko
Dužina sisa	99	duge
Debljina sisa	99	debele
Položaj prednjih sisa	111	unutra
Položaj zadnjih sisa	93	unutra
Čistoća vimena	107	čisto



Lenore AT 401.957.772
6/5 9.193-4,15-3,37-691



Edwina AT 475.948.372
4/3 10.168-3,64-3,45-721