

NAUČNI INSTITUT ZA REPRODUKCIJU I VEŠTAČKO OSEMENJAVANJE DOMAĆIH ŽIVOTINJA "TEMERIN"

21235 Temerin, Industrijska zona b.b.

☎ 021 845 - 622

☎/📠 845 - 623

📠 845 - 624

✉ nirvot@eunet.rs

🌐 www.nirvot.org.rs

📱 www.nirvot.org.rs/wap

J E V E R

HF

V - 089

Rođen: 08. 09. 2001.

DE 03 474 25055

256020 TV TL ET

JESTHER

FR 5994022699
(505030)

Mountain

US 2070579 (504081)

Eli

US 14189172

Bil Winterzeit

DE 03 427 99554 DT
5/4 Ø 12.157-4,27-519-3,40-413

Megabuck

CA 5425054 (503537)

Bil Wilhelmine

DE 10 151 83910 DT



Indeks mlečnosti (RZM) 119 (97%)

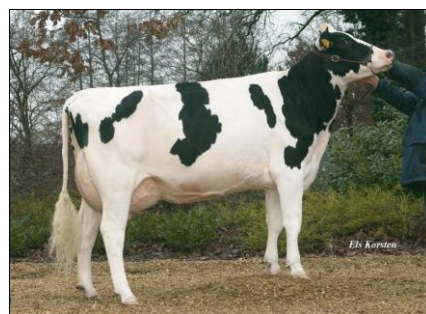
+1.071 -0,07 +37 +0,01 +38

Test 04.2012.

| Kćeri | Stada | Mleko (kg) | Mast (%) | Mast (kg) | Protein (%) | Protein (kg) |
|-------|-------|------------|----------|-----------|-------------|--------------|
| 334 | 222 | 8.150 | 3,94 | 321 | 3,33 | 272 |

| Ukupan indeks (RZG) | 110 |
|-------------------------|-----|
| Indeks mlečnosti (RZM) | 118 |
| Indeks somatskih ćelija | 92 |
| Indeks muznosti | 104 |
| Indeks lakoće teljenja | 94 |

| | | |
|-------------------------|-----|----------|
| Visina | 89 | visoka |
| Snaga | 94 | jaka |
| Dubina tela | 90 | duboko |
| Mlečni karakter | 101 | izražen |
| Ugao karlice | 105 | nizak |
| Širina karlice | 102 | široka |
| Stražnji pol. zad. nogu | 108 | prav |
| Bočni položaj zad. nogu | 98 | sabljust |
| Petni ugao | 95 | strm |
| Skočni zglobovi | 92 | suvi |
| Lokomotorna pokret. | 96 | dobra |
| Dubina vimena | 98 | visoko |
| Prednja veza vimena | 108 | jaka |
| Zadnje vime | 102 | visoko |
| Centralni ligament | 85 | jak |
| Položaj prednjih sisa | 94 | zatvoren |
| Položaj zadnjih sisa | 82 | zatvoren |
| Dužina sisa | 111 | duge |



Minka 03 49014871



www.ohg-genetic.de